

Lettre du Centre du Luxe et de la Création, le 15 février 2022



## Le luxe, des modèles économiques d'avenir pour nos territoires

Comme le dit très justement Matali Crasset, au cours d'une interview que je vous recommande dans Le Goût de M, «*le design sert à mettre en évidence des écosystèmes*». J'ajouterai aussi que **le luxe revivifie des territoires** !

Nicolas Bodin, vice-président du Grand Besançon Métropole, nous le rappelle dans son interview «**Besançon, le goût de l'excellence par tradition**».

Ce territoire phare de l'industrie horlogère a réussi à se relever de plusieurs crises économiques, provoquées par des vagues successives de délocalisation vers l'Asie. C'est ainsi que Besançon et sa technopole sont aujourd'hui redevenues un creuset pour les technologies de pointe et un lieu de développement de marques de luxe mais aussi de sous-traitance pour des maisons de luxe. Ici la relocalisation a pris tout son sens ! Et les savoir-faire de demain sont là aussi dans les laboratoires de recherche : **le projet micro-D2** présenté dans cette newsletter en est un exemple parfait.

La transformation économique de ce territoire mériterait d'être davantage enseigné pour nourrir l'aggiornamento de la pensée et de l'action rendu aujourd'hui nécessaire par les fragilités de notre pays que la pandémie a mis à nu.

Et à l'instar de Matali Crasset, il me semble que la philosophie et les sciences sociales peuvent également nous apporter des clés de compréhension des sociétés que notre «*ancien monde*» a façonné.

C'est la raison pour laquelle je serai heureux d'accueillir Michel Maffesoli, sociologue et membre de l'Institut universitaire de France qui approfondira, à la lumière de la crise sanitaire, la fin des grandes valeurs modernes et les attentes des citoyens face aux multiples transitions que nos sociétés traversent.

Comment les acteurs du luxe se positionnent face à «*cette époque qui s'achève*» et à celle qui, comme le décrit Michel Maffesoli, est «*en gestation*» ?

Je vous donne rendez-vous le 12 mai prochain au 19ème Sommet du luxe et de la création «**Luxe en transition : Dynamiques, Influences, Talents**».

Jacques Carles, président du Centre du Luxe et de la Création

**Du 4 février au 25 mars,  
vous pouvez bénéficier des inscriptions au tarif EARLY BIRD.**

S'INSCRIRE

### Les premiers intervenants 19e Sommet du Luxe et de la Création

**Hubert Barrère** - Directeur artistique Lesage, Maison Chanel et Corsetier

**Valérie Berdah-Lévy** - Directrice, Istituto Marangoni

**Yann Buillon** - Directeur général adjoint, Percibio Robotics

**Damien Dodane** - Directeur général délégué Cristel

**Stanislas De Quercize** - Investisseur, Board Member, Président et Fondateur SAVIH

**Chafik Gasmî** - Fondateur, Directeur de la création, Chafik Studio, C. Gasmî Architecte

**Vincent Grégoire** - Directeur Consumer Trends & Insights, Nelly Rodi

**Violaine Gressier** - Global Industry Head Luxury & Beauty, Facebook

**Antoinette Lemens** - CEO, Lemens & Partners

**Michel Maffesoli** - Sociologue, Membre de l'Institut Universitaire de France

**Alain Moatti** - Architecte et Co-Fondateur, Agence Moatti-Rivière

**Alain Nemaq** - Président, Mauboussin

**Tony Pinville** - Président et Co-Fondateur, Heuritech

**Sylvain Quidant** - Fondateur - Dirigeant, Cogitech

**Jonathan Siboni** - Ceo, Luxuryinsight

**Hugues Souparis** - Président, Enowe

[Découvrir le programme / Discover the program](#)

## Besançon, le goût de l'excellence par tradition

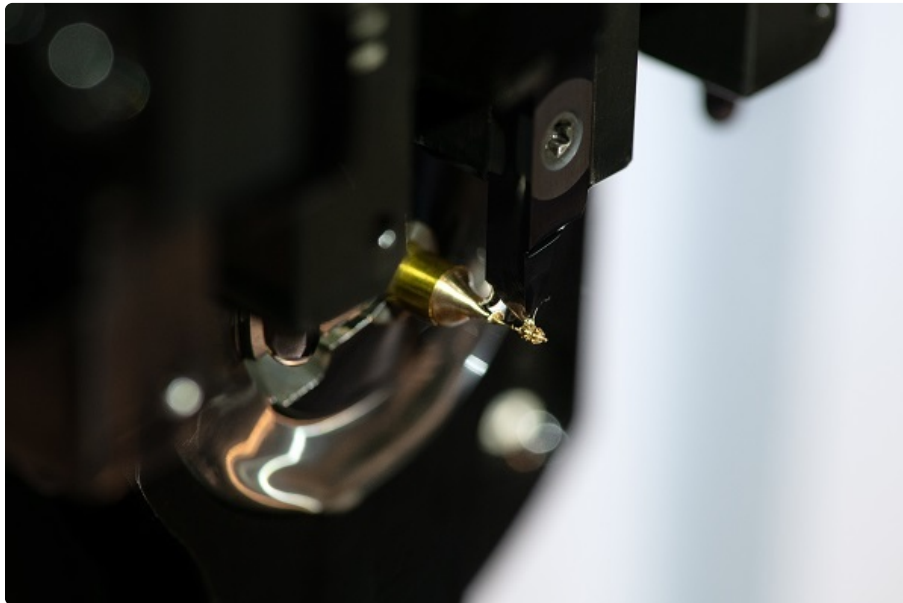
Interview de **Nicolas Bodin**, Vice-Président au développement économique, à l'emploi, à l'insertion, au numérique et aux transitions à Grand Besançon Métropole et enseignant universitaire en microtechniques.

Le luxe et Besançon, c'est une longue histoire qui va de success stories en crises surmontées, ponctuées par la capacité des acteurs locaux à se réinventer, à innover.

Nicolas Bodin revient sur l'évolution et les défis que la métropole a su relever... en montrant notamment l'importance du tissu de leurs laboratoires de recherche.

[Lire la suite...](#)

## Réapprendre à fabriquer des produits que l'on ne savait plus produire ...



... même dans le luxe ! Et pour une fois ce n'est pas grâce aux maisons de luxe qui telle Chanel, mènent des politiques actives pour préserver les savoir-faire artisanaux.

Ce sont des laboratoires de recherche qui jouent les premiers de cordée, rappelant que la concurrence sur le marché mondial du luxe ne se gagne pas que sur la création ou la notoriété, mais aussi sur la production.

C'est donc l'un des objectifs du **projet Micro-D2** développé par trois laboratoires de recherche - Femto-ST, Utinam et ICB - des universités de Franche Comté et de Bourgogne avec le soutien de la Région Bourgogne-

[Lire la suite...](#)

## Portrait : Sabina Belli, une femme engagée



Pomellato, grand nom de la joaillerie italienne, a atteint un niveau de croissance inattendu au cours de l'année 2021, à l'instar d'autres marques de luxe. Malgré l'impact de la pandémie et l'absence d'une partie de sa clientèle étrangère, la marque a su maintenir de solides ventes, selon Kering.

A la direction de Pomellato se trouve Sabina Bella, lauréate du Talent du Marketing du luxe en 2019. Depuis sa prise des commandes en 2015, la CEO est engagée sur plusieurs fronts au premier rang desquels parité, responsabilité et transmission des traditions artisanales.

[Lire la suite...](#)

## « Le design sert à mettre en évidence des écosystèmes »

Nous vous invitons à réécouter le podcast « **Le Goût de M** » réalisé par Géraldine Sarratia, consacré à Matali Crasset qui revient sur sa vie et sa conception de son travail de designer.

A la question de savoir ce que la crise sanitaire a bouleversé, la designer française répond qu'elle nous a fait prendre conscience de notre fragilité. Pour Matali Crasset, nous devons tous nous remettre en cause dans nos métiers respectifs, mais aussi dans notre consommation.

Comment ? Dans nos achats, en achetant un sweat *Misecordia* produit au Pérou avec des jeunes couturiers vivant dans les bidonvilles, un jean *Tuffery* dont la production en Lozère a été relancée au début des années 2000 par la 4ème génération du fondateur, Célestin Tuffery, ou encore des chaussettes *Missègle* produites sur les hauteurs de Castres dans le Tarn.

Le design sert ainsi pour Matali Crasset à mettre en résonance des écosystèmes et des activités productives, une forme de réenracinement face à une mondialisation désincarnée.

A écouter sur <https://podcasts-francais.fr/podcast/le-gout-de-m/-51-matali-crasset>



Vous souhaitez devenir:  
Membre du Cercle du Luxe et de la Création  
Partenaire d'un prochain évènement ?  
Contactez-nous à [contact@centreduluxe.com](mailto:contact@centreduluxe.com) ou au 01.56.58.50.74.

Centre du Luxe et de la Création  
52, rue Madame  
75006 Paris

Directeur de la publication :  
Jacques CARLES, Président du Centre du Luxe et de la Création

Cet email a été envoyé à {EMAIL}.  
Si vous ne souhaitez plus recevoir de nouvelles de notre part :

[Se désinscrire](#)

© 2022 Centre du luxe et de la création